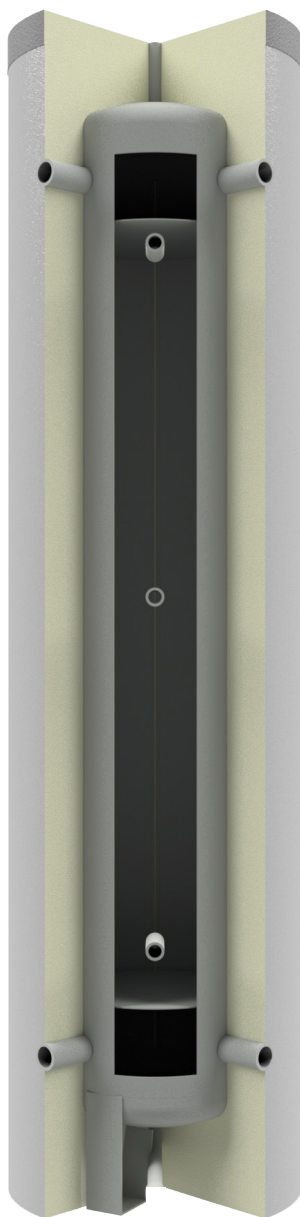


PF 100/PF 200 - Datenblatt

Pufferspeicher ohne Wärmetauscher



zertifiziert nach
EN 60335

Pufferspeicher ohne Wärmetauscher

- Material: Stahl S235JR
- Betriebsüberdruck: 0,6 MPa, Prüfüberdruck: 0,9 MPa
- außen grundiert, innen roh
- Betriebstemperatur: +5°C bis 95°C

Isolation

- Type PF 100: 55mm fix geschäumt mit Skai-Mantel silbergrau
- Type PF 200: 80mm fix geschäumt mit Skai-Mantel silbergrau

Type	PF 100	PF 200		
Inhalt	101 l	204 l		
Ø isoliert	410	560		
Höhe isoliert	1750	1900		
Kippmass	1798	1981		
Einbaulänge	300	400		
⁽¹⁾ EU-WHV	41,1 W B	49,3 W B		
Gewicht	35 kg	49 kg		
Anschlusshöhen und -dimensionen				
Entleerung	121	½"	130	1"
Heizen RL/Heizkreis	235	2 x 1"	250	2 x 2"
Fühler/Thermometer	400	½"	400	½"
Fühler/Thermometer	900	½"	950	½"
Fühler/Thermometer	1400	½"	1500	½"
Heizen VL/Heizkreis	1515	2 x 1"	1650	2 x 2"
Entlüftung	1650	½"	1800	½"