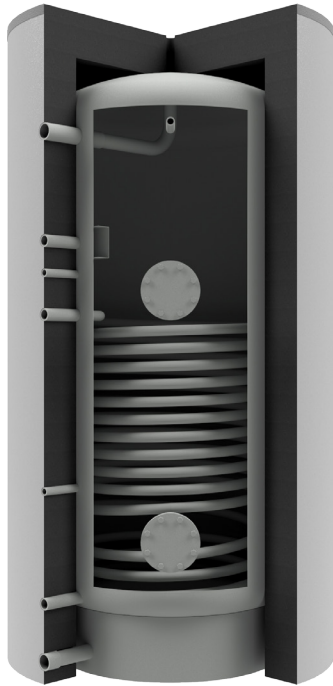


CWS1 - Datenblatt



Edelstahl Warmwasserspeicher (V4a) mit einem Wärmetauscher

Warmwasserspeicher

- Material: Edelstahl 1.4571/1.4404 (V4a)
- Betriebsüberdruck: bis Type 1200 EU 1,0 MPa, Schweiz 0,6 MPa
ab Type 1500 0,6 MPa
- Vollbadgebeizt und passiviert
- Betriebstemperatur: 95° C
- 2 Stk. Bogenrohre für Warmwasser und Kaltwasser
- 2 Stk. Anschlüsse für Beladung

Glattrohrwärmetauscher (GWT)

- Material: Edelstahl (V4a)
- aus 1" Glattrohr gefertigt
- Betriebsüberdruck 1,0 MPa, Prüfüberdruck 1,3 MPa

Isolation

- Type 300 – 500: 100 mm HeatBlocker-Isolation mit Polystyrolmantel silbergrau
- Type 600 – 1200: 130 mm HeatBlocker-Isolation mit Polystyrolmantel silbergrau
- Type 1500 – 2000: 160 mm HeatBlocker-Isolation mit Polystyrolmantel silbergrau

Type	CWS1/300		CWS1/400		CWS1/500		CWS1/600		CWS1/800		CWS1/1000		CWS1/1200		CWS1/1500		CWS1/2000	
Inhalt	270 l		388 l		456 l		546 l		738 l		954 l		1163 l		1399 l		1951 l	
Ø roh/isoliert	500	702	600	802	600	802	650	912	750	1012	850	1112	900	1162	1000	1322	1200	1522
Höhe/isoliert	1600	1715	1640	1755	1890	2005	1910	2055	1970	2100	1970	2115	2090	2235	2090	2250	2110	2270
Kippmass	1635		1681		1928		1951		2017		2031		2154		2128		2167	
e.NLV ⁽¹⁾ oben	125		195		209		267		310		395		526		653		950	
e.NLV ⁽¹⁾ unten	222		329		398		475		608		820		981		1134		1599	
Bereitschaftsvolumen	160		222		289		436		484		625		758		1286		1501	
GWT	1,4 m ²		1,4 m ²		1,8 m ²		1,8 m ²		2,4 m ²		2,8 m ²		2,8 m ²		3,2 m ²		3,6 m ²	
GTW Inhalt	9,9 l		9,9 l		12,7 l		12,7 l		17,0 l		19,8 l		19,8 l		22,6 l		25,5 l	
Einbaulänge	500		600		600		650		750		850		900		1000		1200	
EU-WHV ⁽²⁾	61,7 W ◀ B		71,0 W ◀ B		80,6 W ◀ B		90,4 W △ C		101,4 W △ C		117,6 W △ C		111,4 W △ B		127,0 W △ C		151,2 W △ C	
Gewicht	93 kg		112 kg		127 kg		147 kg		179 kg		218 kg		246 kg		255 kg		342 kg	
Anschlusshöhen und -dimensionen																		
Kaltwasser	70	1½"	70	1½"	70	1½"	70	1½"	70	1½"	70	1½"	70	1½"	70	1½"	80	2"
GWT RL	195	1"	215	1"	215	1"	225	1"	255	1"	250	1"	265	1"	280	1"	350	1"
Flansch unten	415	Ø180	415	Ø180	415	Ø180	410	Ø180	515	Ø180	460	Ø180	475	Ø240	560	Ø240	600	Ø240
Fühler unten	500	½"	500	½"	600	½"	600	½"	600	½"	600	½"	600	½"	650	½"	550	½"
GWT VL	855	1"	840	1"	990	1"	950	1"	1110	1"	1150	1"	1110	1"	1080	1"	990	1"
Flansch oben	--		900	Ø180	1100	Ø180	1050	Ø180	1200	Ø180	1220	Ø180	1200	Ø180	1180	Ø180	1180	Ø180
E-Heizung	920	1½"	--		--		--		--		--		--		--		--	
Fühler oben	980	½"	960	½"	1200	½"	1160	½"	1290	½"	1280	½"	1380	½"	1370	½"	1380	½"
Zirkulation	1080	¾"	1060	¾"	1300	1"	1260	1"	1390	1"	1380	1"	1480	1"	1470	1"	1480	1"
Warmwasser	1435	1½"	1450	1½"	1700	1½"	1680	1½"	1730	1½"	1720	1½"	1830	1½"	1770	1½"	1750	2"
Thermometer	1435	½"	1450	½"	1700	½"	1680	½"	1730	½"	1720	½"	1830	½"	1770	½"	1750	½"
Entlüftung	1600	1"	1640	1"	1890	1"	1910	1"	1970	1"	1970	1"	2090	1"	2090	1"	2110	1"

◀ Energieeffizienzklasse △ entspricht Energieeffizienzklasse ⁽¹⁾ elektrisches Nachladevolumen ⁽²⁾ Warmhalteverlust in W/h (EU)

Leistungsdaten Glattrohrwärmetauscher

Speicher	Register Heizfläche m ²	Kessel		WW-Leistung TWW = 45 °C					WW-Leistungen TWW = 60 °C				
		Vorlauf °C	Rücklauf °C	Heizwasser		Spitzenleistung l/10 min*	Dauerleistung TKW = 10 °C		Heizwasser		Spitzenleistung l/10 min*	Dauerleistung TKW = 10 °C	
				primär m ³ /h	Δ p kPa		l/h	kW	primär m ³ /h	Δ p kPa		l/h	kW
		°C	°C	m ³ /h	kPa	l/10 min*	l/h	kW	m ³ /h	kPa	l/10 min*	l/h	kW
CWS 1 300	1,4	50	40	0,8	0,77	203	226	9,2	-	-	-	-	-
		60	50	2,1	4,1		589	24	-	-	-	-	-
		70	60	3,5	9,9		983	40	2,2	4,7	203	447	26
		80	70	5	18,7		1425	58	3,9	12	203	774	45
CWS 1 400	1,4	50	40	0,8	0,77	304	226	9,2	-	-	-	-	-
		60	50	2,1	4,1		589	24	-	-	-	-	-
		70	60	3,5	9,9		983	40	2,2	4,7	304	447	26
		80	70	5	18,7		1425	58	3,9	12	304	774	45
CWS 1 500	1,8	50	40	1,1	1,85	345	315	12,8	-	-	-	-	-
		60	50	2,8	9		786	32	-	-	-	-	-
		70	60	4,4	19,8		1265	51,5	3	10,1	345	594	34,5
		80	65	4	16,5		1695	69	3	10,1	345	895	52
CWS 1 600	1,8	50	40	1,1	1,85	411	315	12,8	-	-	-	-	-
		60	50	2,8	9		786	32	-	-	-	-	-
		70	60	4,4	19,8		1265	51,5	3	10,1	411	594	34,5
		80	65	4	16,5		1695	69	3	10,1	411	895	52
CWS 1 800	2,4	50	40	1,6	4,5	573	442	18	-	-	-	-	-
		60	50	3,6	19,5		1032	42	-	-	-	-	-
		70	55	3,6	19		1548	63	2,3	8,5	573	688	40
		80	65	4,3	25,2		1842	75	3,8	19,5	573	1118	65
CWS 1 1000	2,8	50	40	1,9	7,2	733	533	21,7	-	-	-	-	-
		60	50	3,7	19,9		1056	43	-	-	-	-	-
		70	50	2,8	14,1		1597	65	1,7	6	733	688	40
		80	60	4,3	25		2432	99	3,2	16,8	733	1255	73
CWS 1 1200	2,8	50	40	1,9	7,2	896	533	21,7	-	-	-	-	-
		60	50	3,7	19,9		1056	43	-	-	-	-	-
		70	50	2,8	14,1		1597	65	1,7	6	896	688	40
		80	60	4,3	25		2432	99	3,2	16,8	896	1255	73
CWS 1 1500	3,2	50	40	2,2	11	1064	623	25,4	-	-	-	-	-
		60	50	3,6	19,9		1044	42,5	-	-	-	-	-
		70	50	3,2	19,8		1793	73	1,9	8,3	1064	774	45
		80	60	3,9	28		2211	90	3,5	22,6	1064	1377	80
CWS 1 2000	3,6	50	40	2,5	15,5	1655	712	29	-	-	-	-	-
		60	45	3,3	24,5		1400	57	-	-	-	-	-
		70	50	3,7	29		2088	85	2	9,5	1655	774	45
		80	60	3,8	30		2165	88	3,8	30	1655	1513	88

*berechnet auf den oberen Fühler