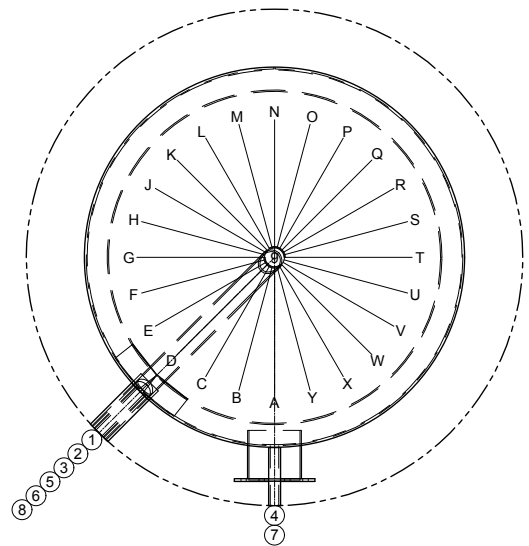


- 1.) Muffe mit Bogenrohr WW
- 2.) Muffe an Bogenrohr mit Prallblech KW
- 3.) Muffe mit Schicht-U Zirkulation
- 4.) Flansch mit Deckel, Dichtung und Schrauben
- 5.) Muffe Beladung Rücklauf
- 6.) Muffe Beladung Vorlauf
- 7.) Muffe Thermometer
- 8.) Muffe Fühler
- 9.) Muffe Entlüftung



Es handelt sich um schematische Darstellungen - detaillierte Informationen entnehmen Sie bitte den folgenden Tabellen!

**Isolation:** - Type 300 – 500: 100 mm HeatBlocker-Isolation mit Polystyrol-Mantel silbergrau  
 - Type 600 – 1200: 130 mm HeatBlocker-Isolation mit Polystyrol-Mantel silbergrau  
 - Type 1500 – 2000: 160 mm HeatBlocker-Isolation mit Polystyrol-Mantel silbergrau

Type	CWS0/300	CWS0/400	CWS0/500	CWS0/600	CWS0/800	CWS0/1000	CWS0/1200	CWS0/1500	CWS0/1750	CWS0/2000
<b>Inhalt</b>	273 l	398 l	464 l	546 l	738 l	954 l	1163 l	1399 l	1732,9 l	1951 l
<b>Ø ohne Iso</b>	500	600	600	650	750	850	900	1000	1100	1200
<b>Ø mit Iso</b>	700	800	800	910	1010	1110	1160	1320	1420	1520
<b>Höhe o. Iso</b>	1600	1640	1890	1910	1970	1970	2090	2090	2140	2110
<b>Höhe m. Iso</b>	1715	1755	2005	2055	2100	2115	2235	2250	2300	2270
<b>Kippmass</b>	1635	1681	1928	1951	2017	2031	2154	2176	2183	2167
<b>e.NLV<sup>(2)</sup></b>	137	209	223	285	340	426	566	715	893	1052
<b>Flansch</b>	1 x Ø 120/180	2 x Ø 120/180	2 x Ø 120/180	2 x Ø 120/180	2 x Ø 120/180	2 x Ø 120/180	1 x Ø 170/240 1 x Ø 120/180	1 x Ø 170/240 1 x Ø 120/180	1 x Ø 170/240 1 x Ø 120/180	1 x Ø 170/240 1 x Ø 120/180
<b>EU-WHV<sup>(3)</sup></b>	58,0 W <b>B</b>	72,0 W <b>B</b>	80,8 W <b>B</b>	90,4 W	101,4 W	117,6 W	111,4 W <b>B</b>	126,6 W	127,0 W	151,2 W
<b>CH-WV<sup>(4)</sup></b>	1,4 kWh/24h	1,7 kWh/24h	1,9 kWh/24h	2,2 kWh/24h	2,4 kWh/24h	2,8 kWh/24h	2,7 kWh/24h	3,0 kWh/24h	3,0 kWh/24h	3,6 kWh/24h
<b>Gewicht</b>	108 kg	130 kg	153 kg	161 kg	182 kg	264 kg	279 kg	248 kg	298 kg	325 kg

<sup>(2)</sup> elektrisches Nachladevolumen

<sup>(3/4)</sup> Warmhalteverlust in W/h (EU) bzw. Wärmeverlust in kWh/24h (CH)

**B** Energieeffizienzklasse

**B** entspricht Energieeffizienzklasse

# Anschlussdetails (Höhe in mm ab Unterkante Stehring bzw. Stellfüsse / Durchmesser Anschlüsse in Zoll)

Type	CWS0/300		CWS0/400		CWS0/500		CWS0/600		CWS0/800		CWS0/1000		CWS0/1200		CWS0/1500		CWS0/1750 <sup>(1)</sup>		CWS0/2000 <sup>(1)</sup>	
A	70	1½"	70	1½"	70	1½"	70	1½"	70	1½"	70	1½"	70	1½"	70	1½"	80	2"	80	2"
B	295	1¼"	315	1¼"	315	1¼"	225	1¼"	255	1½"	250	1½"	265	1½"	280	1½"	335	2"	350	2"
C	415	½"	415	½"	415	½"	410	½"	515	½"	460	½"	400	½"	440	½"	490	½"	550	½"
D	415		415		415		410		515		460		475		560		550		600	
E	-		-		-		-		-		800	½"	800	½"	800	½"	950	½"	1020	½"
F	855	1¼"	740	1¼"	990	1¼"	950	1¼"	1010	1½"	1050	1½"	1110	1½"	1080	1½"	1100	2"	1120	2"
G	920	1½"	900		1100		1050		1200		1220		1200		1180		1200		1180	
H	980	½"	960	½"	1200	½"	1160	½"	1290	½"	1280	½"	1380	½"	1370	½"	1280	½"	1380	½"
I	1080	¾"	1060	¾"	1300	1"	1260	1"	1390	1"	1380	1"	1480	1"	1470	1"	1380	1"	1480	1"
J	1345	1¼"	1350	1¼"	1600	1¼"	1560	1¼"	1630	1½"	1620	1½"	1730	1½"	1670	1½"	1650	2"	1650	2"
K	1435	1½"	1450	1½"	1700	1½"	1680	1½"	1730	1½"	1720	1½"	1830	1½"	1770	1½"	1810	2"	1750	2"
L	1435	½"	1450	½"	1700	½"	1680	½"	1730	½"	1720	½"	1830	½"	1770	½"	1810	½"	1750	½"
M	1600	1"	1640	1"	1890	1"	1910	1"	1970	1"	1970	1"	2090	1"	2090	1"	2140	1"	2110	1"