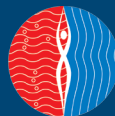


Kombispeicher

**HELIX - HELIXTHERM WP**

mit integriertem Hygieneboiler

unitec





## Aktiver Umweltschutz wird erreicht durch hochwertige und effiziente Lösungen

Alle unsere Produkte können auch individuell nach Ihren Anforderungen und Bedürfnissen gefertigt werden.

### Funktion

Ein Pufferspeicher in Verbindung mit dem HelixTherm-Hygieneboiler aus spiralgewelltem Edelstahlrohr ist ein erstklassiger Schichtenspeicher.

Durch den geringen Inhalt des HelixTherm-Boilers ist eine hygienische Brauchwarmwasserbereitung möglich.

Die Ablagerung von Partikeln und Rückständen ist im Gegensatz zu großvolumigen Wassererwärmern drastisch reduziert. Zudem ist eine hohe Zapfleistung aufgrund der

großen Spiralrohroberfläche sichergestellt. Somit können mehrere Verbraucher gleichzeitig mit Warmwasser versorgt werden.

Eine optimale Schichtung wird durch die spezielle Anordnung des HelixTherm erreicht. Dieser ist von unten bis ganz oben in den Deckel des Speichers durchgewandelt. Durch diese Boilernordnung wird sowohl ein Abkühlen im unteren Bereich als auch die größtmögliche Erwärmung des Brauch-

wassers gewährleistet. Der Speicher wird ohne Temperaturdurchmischung entladen.

Das hohe Temperaturniveau im oberen Bereich wird möglichst lange erhalten. Nachladungen mit diversen Wärmeerzeugern können reduziert werden.

Durch die Abkühlung des Speichers, vorwiegend im unteren Bereich, steigt der Wirkungsgrad der Solaranlage, wodurch sie sich auch früher amortisiert.

# Besonderheiten

Die Schichtung des Speichers hat einen entscheidenden Einfluss auf die Effizienz des gesamten Systems.

Unsere Hygienespeicher wurden beim SPF Rapperswil auf die Schichtungseffizienz geprüft.

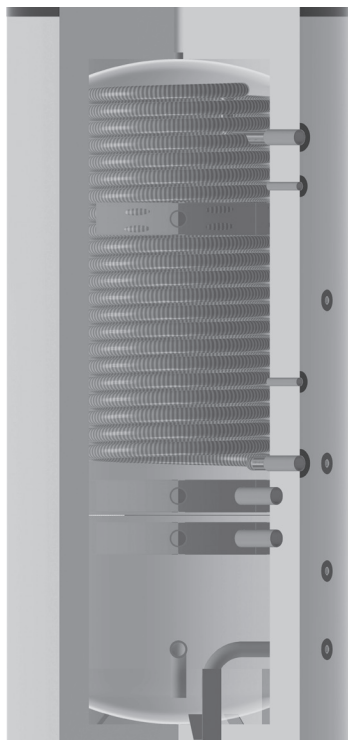
Durch den symetrischen Aufbau des Speichers kann dieser sowohl von rechts als auch von links angeschlossen werden.

Das extragroße, für den Wärmepumpenbetrieb konzipierte Wellrohr, sichert Ihnen eine

hygienische leistungsstarke Warmwasseraufbereitung.

Zusätzlich stehen zwei Muffen für den Einsatz von Elektroeisensätzen als Notheizung oder für den PV-Eigenstromverbrauch zur Verfügung.

# Abmessungen



HELIX **HTO WP** ohne Wärmetauscher

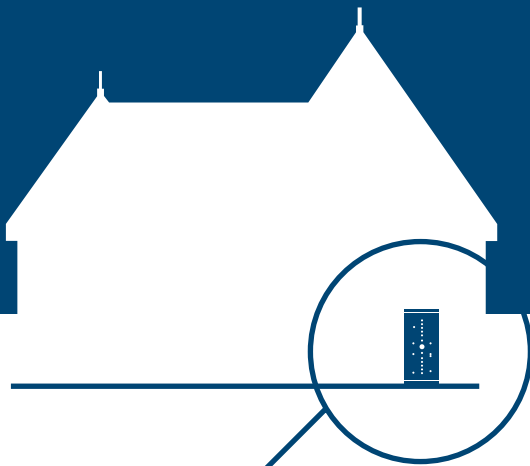
HELIXTHERM **HT1 WP** mit Wärmetauscher

Type	Inhalt Liter	ø mm	Höhe mm	Kippmaß mm	Gew. kg	WHV W/h	Helix	
							m <sup>2</sup>	Inhalt
HTO/750	755,3	750	1890	1922	165	114,8	8	75
HTO/950	947	790	2090	2122	192	101,0	8	75
HTO/1200	1203,1	900	2090	2125	224	129,7	8	75
HTO/1450	1422,3	1000	2020	2059	246	134,9	9	85
HTO/1750	1738,2	1100	2050	2097	268	136,5	10	95
HTO/2200	2192,3	1250	2020	2091	302	-	10	95

Type	Inhalt Liter	ø mm	Höhe mm	Kippmaß mm	WT m <sup>2</sup>	Gew. kg	WHV W/h	Helix	
								m <sup>2</sup>	Inhalt
HT1/750	754,9	750	1890	1922	2,4	204	114,8	8	75
HT1/950	947	790	2090	2122	2,4	226	101,0	8	75
HT1/1200	1203,1	900	2090	2125	3,0	258	129,7	8	75
HT1/1450	1421,8	1000	2020	2059	3,6	263	134,9	9	85
HTO/1750	1738,2	1100	2050	2097	3,6	323	136,5	10	95
HT1/2200	2192,3	1250	2020	2091	3,6	365	-	10	95

WHV: Warmhalteverlust, WT: Wärmetauscher, angegebene Maße Durchmesser, Höhe und Kippmaß ohne Isolation

# Hygieneboiler



**Dies wird erreicht durch:**

- große Oberfläche
- bei geringem Volumen
- mit hoher Zapfleistung

**Ideal für:**

- effiziente Solareinbindung
- Wärmepumpen (bedingt)
- Festbrennstoffe
- Öl / Gas

Energiespeicher –  
das Herzstück des  
Energiemanagements

## Helix



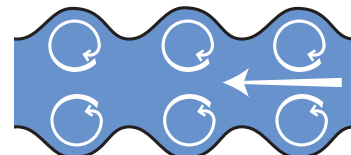
Das innovative Wellrohr für Wärmetauscher aus Edelstahl 1.4404

Vorteile profilierter dünnwandiger Rohre:

- 50 % grössere Oberfläche als glatte Rohre
- bessere Wärmeübertragung durch Turbulenz-

bildung bei geringen Volumenströmen

- Verlegung in großen Längen
- wärme- und strömungstechnisch optimierte Rohrprofilierung

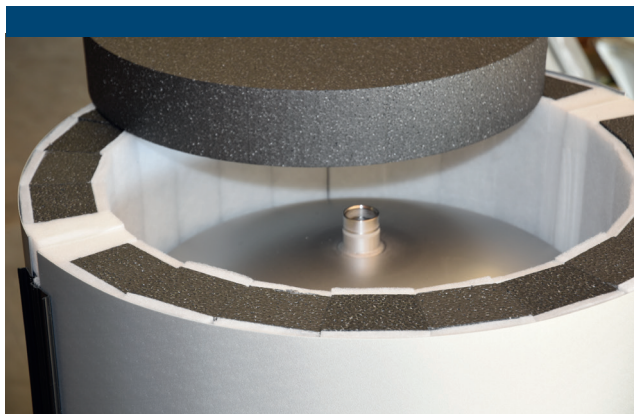


Verbesserte Gesamtleistung und Hygiene bei spiralgewellten Rohren gegenüber parallelgewellten Rohren. Keine Totwasserzonen, ständige Verwirbelungen.

# Innovative Speichertechnik trägt aktiv zu Ihrem Wohlbefinden bei

## Speicherdämmung

### HeatBlocker – kombinierte Isoliermaterialien für optimierte Wärmedämmung



- Materialcharakteristik:  
Sandwichaufbau mit expandiertem Polystyrol (EPS) und Polyesterfaservlies  
EPS ist hocheffizient, ungiftig und frei von FCKW, H-FCKW sowie Formaldehyd
- Mantel:  
Polystyrol
- Brandklasse:  
Verbund Mantel/EPS/Vlies: B2
- Wärmeleitfähigkeit:  
EPS 0,0316 W/mK  
Vlies 0,0351 W/mk

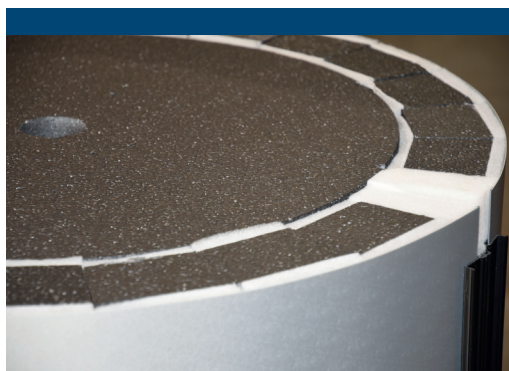
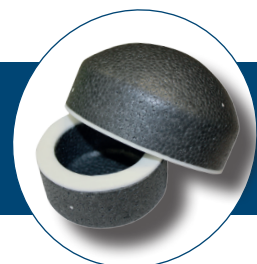


ohne Stutzenisolierung  
75,8°C



mit Stutzenisolierung  
28,8°C

**Nochmals spürbar besserer Dämmwert:**  
Alle unsere Norm-Kombispeicher sind mit einem **Stutzenisolierungsset** ausgestattet!





unitec 

unitec Energietechnik GmbH  
Lindauer Straße 27-29  
A-6911 Lochau  
Tel.: +43 (0)5574/83630  
Fax: +43 (0)5574/83630-99  
[www.unitec-gmbh.at](http://www.unitec-gmbh.at)  
[office@unitec-gmbh.at](mailto:office@unitec-gmbh.at)

