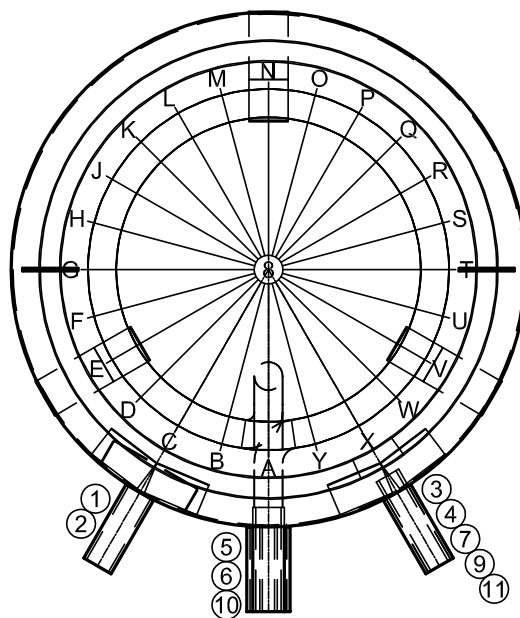


- 1.) VL-Be/Entladung Muffe mit Schichtprofil
- 2.) RL-Be/Entladung Muffe mit Strömungsleitprofil
- 3.) VL-Be/Entladung Muffe mit Schichtprofil
- 4.) RL-Be/Entladung Muffe mit Schichtprofil
- 5.) Muffe für Elektro-Einschraubheizkörper
- 6.) Fühler- und Thermometermuffe
- 7.) Entleerung
- 8.) Muffe Entlüftung
- 9.) Muffe Topladung
- 10.) Muffe Helix
- 11.) Muffe Wärmetauscher

O
N
M
L
K
J
I
H
G
F
E
D
C
A B



Isolation: - Typ 650 bis 1450: 130 mm Polyesterfaservlies mit Polystyrol-Mantel silbergrau (Deckel 150 mm, Boden 50 mm), optional 160 mm Isolation möglich
- Typ 1750 und 2200: 160 mm Polyesterfaservlies mit Polystyrolmantel silbergrau (Deckel 200 mm, Boden 50 mm)

Type	HT1 650	HT1 750	HT1 950	HT1 1200	HT1 1450	HT1 1750 ⁽¹⁾	HT1 2200 ⁽¹⁾
Inhalt	660,7l	762,9l	917,3l	1183,1l	1433,8l	1752,2l	2204,0l
ø ohne Iso	700	750	790	900	1000	1100	1250
ø inkl. Iso	960	1010	1050	1160	1260	1420	1570
Höhe ohne Iso	1870	1890	2040	2040	2020	2050	2020
Höhe inkl. Iso	2000	2020	2170	2170	2150	2210	2180
Kippmass	1930	1960	2110	2150	2150	2200	2230
Boiler Typ Inh.	5,5 m ² 50 Liter	6,0 m ² 55 Liter	7,0 m ² 65 Liter	7,0 m ² 65 Liter	8,0 m ² 75 Liter	9,0 m ² 85 Liter	9,0 m ² 85 Liter
GWT	1,0 m ²	2,2 m ²	2,4 m ²	2,4 m ²	3,6 m ²	3,6 m ²	3,6 m ²
EU-WHV ⁽²⁾	107,0 W	118,3 W	128,7 W	145,4 W	160,7 W	151,3 W	171,6 W
CH-WV ⁽³⁾	2,6 kWh/24h	2,8 kWh/24h	3,1 kWh/24h	3,5 kWh/24h	3,9 kWh/24h	3,6 kWh/24h	4,1 kWh/24h
Gewicht	149 kg	184 kg	195 kg	224 kg	235 kg	280 kg	310 kg

⁽¹⁾ Produktionsbeginn bei Bestelleingang (Lieferzeit ca. 4 Wochen) ^(2/3) Warmhalteverlust in W/h (EU) bzw. Wärmeverlust in kWh/24h (CH)

Anschlussdetails (Höhe in mm ab Unterkante Stehring bzw. Stellfüße / Durchmesser Anschlüsse in Zoll)

Type	HT1 650		HT1 750		HT1 950		HT1 1200		HT1 1450		HT1 1750 ⁽¹⁾		HT1 2200 ⁽¹⁾	
A	425	1¼"	175	1¼"	176	1¼"	190	1¼"	220	1¼"	240	1¼"	240	1¼"
B	170	1"	175	1¼"	176	1¼"	190	1¼"	220	1½"	240	1½"	240	1½"
C	170	1"	270	1"	270	1"	285	1"	325	1"	325	1"	370	1"
D	280	½"	450	½"	380	½"	430	½"	445	½"	445	½"	480	½"
E	345	1"	620	½"	500	½"	650	½"	695	½"	695	½"	660	½"
F	640	1"	725	1"	725	1"	745	1"	845	1"	805	1"	810	1"
G	740	½"	825	1¼"	825	1¼"	845	1¼"	945	1½"	905	1½"	900	1½"
H	-		885	½"	925	½"	915	½"	1025	½"	985	½"	980	½"
I	-		1025	½"	1095	½"	1090	½"	1150	½"	1130	½"	1080	½"
J	1125	½"	1170	½"	1265	½"	1265	½"	1275	½"	1275	½"	1180	½"
K	1225	1"	1230	1¼"	1365	1¼"	1365	1¼"	1355	1½"	1355	1½"	1260	1½"
L	1285	2"	1325	2"	1455	2"	1455	2"	1445	2"	1445	2"	1330	2"
M	1415	½"	1445	½"	1585	½"	1585	½"	1545	½"	1545	½"	1450	½"
N	1545	½"	1555	½"	1685	½"	1685	½"	1645	½"	1645	½"	1565	½"
O	1675	1¼" 1"	1670	1¼"	1805	1¼"	1805	1¼"	1745	1¼" 1½"	1745	1¼" 1½"	1685	1¼" 1½"
P	1870	1"	1890	1"	2040	1"	2040	1"	2020	1"	2050	1"	2020	1"

Leistungsdaten Helixboiler

Beladung °C			Entnahme		Zapfmenge Helix in Liter*						
oben	mitte	unten	°C	l/min	650	750	950	1200	1450	1750	2200
70	70	70	45	10	611	705	905	1175	1520	1970	2350
				15	529	615	804	1030	1350	1760	2080
				20	467	535	720	920	1220	1600	1910
				30	373	420	585	755	1020	1360	1600
65	65	65	45	10	489	565	750	965	1260	1650	1950
				15	420	475	640	825	1094	1440	1700
				20	359	414	560	715	965	1270	1510
				30	252	295	440	550	775	1030	1220
60	60	60	45	10	380	435	580	745	995	1305	1540
				15	302	340	480	610	825	1100	1300
				20	245	275	385	505	705	940	1110
				30	159	180	275	345	515	705	830
70	60	50	45	10	435	493	630	810	1060	1385	1650
				15	365	405	535	685	915	1210	1430
				20	311	345	460	591	795	1070	1260
				30	227	240	350	430	625	860	1010
65	55	30	45	10	259	285	390	495	670	900	1060
				15	190	227	305	380	535	740	870
				20	140	165	240	295	435	610	720
				30	80	85	135	160	275	430	500
60	50	30	45	15	130	160	235	285	435	605	740
55	45	30	45	15	55	65	115	140	220	330	405

* maximale Zapfmenge (Liter) bei 45 °C ohne Nachladung

Leistungsdaten Glattrohrwärmetauscher

Register	80/60 °C 10/45 °C			Druck- verlust	80/60 °C 10/55 °C			Druck- verlust	80/60 °C 10/60 °C			Druck- verlust	70/50 °C 10/45 °C			Druck- verlust	70/50 °C 10/55 °C			Druck- verlust
	KW	Liter	kPa		KW	Liter	kPa		KW	Liter	kPa		KW	Liter	kPa		KW	Liter	kPa	
1,0	30	737	1,2	24	458	0,8	21	361	0,7	19	467	0,6	14	267	0,4					
2,2	76	1.867	14,1	63	1.204	10,1	56	963	8,2	49	1.204	6,6	37	707	4,1					
2,4	84	2.064	18,5	70	1.338	13,3	62	1.066	10,7	55	1.351	9,0	41	783	5,3					
3,6	130	3.195	61	109	2.083	44,5	97	1.668	36,0	86	2.113	30,0	65	1.242	18,1					