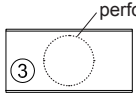
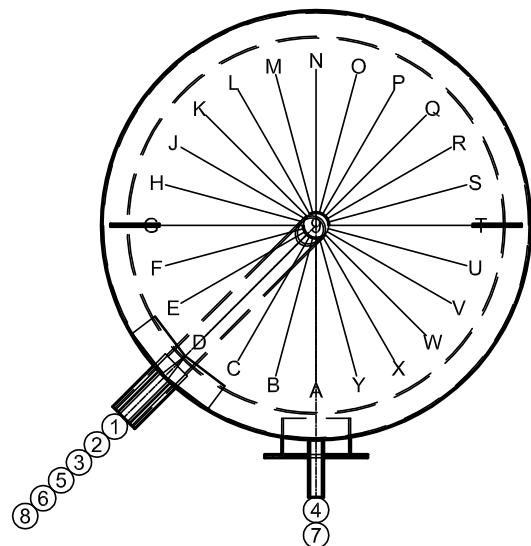


- 1.) WW Muffe mit Steigrohr
- 2.) KW Muffe mit Prallteller
- 3.) Zirkulation Muffe 
- 4.) Flansch mit Deckel, Dichtung und Schrauben
- 5.) Muffe für Einschraubheizkörper
- 6.) Muffe (1500, 1750 und 2000 Liter mit Fallrohr)
- 7.) Thermometermuffe
- 8.) Fühlermuffe
- 9.) Entlüftung



Isolation: - Type 300 – 500: 80/20 mm Neodul-Isolation mit Polystyrol-Mantel silbergrau (Deckel 150 mm, Boden 50 mm)
 - Type 600 – 1200: 80/20 mm Neodul-Isolation mit Polystyrol-Mantel silbergrau (Deckel 100 mm, Boden 50 mm)
 - Type 1500 – 2000: 160 mm Polyesterfaservlies mit Polystyrol-Mantel silbergrau (Deckel 200 mm, Boden 150 mm)

Type	CWS0/300	CWS0/400	CWS0/500	CWS0/600	CWS0/800	CWS0/1000	CWS0/1200	CWS0/1500	CWS0/1750 ⁽¹⁾	CWS0/2000 ⁽¹⁾
Inhalt	269,6l	397,9l	467,0l	553,3l	758,3l	961,3l	1151,0l	1420,4l	1733,2l	2005,5l
Ø	500	600	600	650	750	850	900	1000	1100	1200
Ø ges.	700	800	800	850	950	1050	1100	1320	1420	1520
Höhe	1600	1640	1890	1910	1970	1970	2090	2090	2140	2110
Höhe ges.	1750	1790	2040	2010	2070	2070	2190	2250	2300	2270
Kippm.	1635	1720	1928	1951	2017	2027	2150	2128	2181	2164
e.NLV ⁽²⁾	137	209	223	285	340	426	566	715	893	1052
Flansch	1 x Ø 120/180	2 x Ø 120/180	2 x Ø 120/180	2 x Ø 120/180	2 x Ø 120/180	2 x Ø 120/180	1 x Ø 170/240 1 x Ø 120/180	1 x Ø 170/240 1 x Ø 120/180	1 x Ø 170/240 1 x Ø 120/180	1 x Ø 170/240 1 x Ø 120/180
EU-WHV ⁽³⁾	65,0 W B	73,1 W B	77,0 W B	107,0 W	127,0 W	140,0 W	155,0 W	98,1 W	123,3 W	134,1 W
CH-WV ⁽⁴⁾	1,6 kWh/24h	1,8 kWh/24h	1,8 kWh/24h	2,6 kWh/24h	3,0 kWh/24h	3,4 kWh/24h	3,7 kWh/24h	2,4 kWh/24h	3,0 kWh/24h	3,2 kWh/24h
Gewicht	72 kg	90 kg	101 kg	118 kg	142 kg	217 kg	230 kg	233 kg	286 kg	332 kg

⁽¹⁾ Produktionsbeginn bei Bestelleingang (Lieferzeit ca. 4 Wochen) ⁽²⁾ elektrisches Nachladevolumen
^(3,4) Warmhalteverlust in W/h (EU) bzw. Wärmeverlust in kWh/24h (CH) **B** Energieeffizienzklasse

Anschlussdetails (Höhe in mm ab Unterkante Stehring bzw. Stellfüsse / Durchmesser Anschlüsse in Zoll)

Type	CWS0/300		CWS0/400		CWS0/500		CWS0/600		CWS0/800		CWS0/1000		CWS0/1200		CWS0/1500		CWS0/1750 ⁽¹⁾		CWS0/2000 ⁽¹⁾	
A	70	1½"	70	1½"	70	1½"	70	1½"	70	1½"	70	1½"	70	1½"	70	1½"	80	2"	80	2"
B	295	1¼"	315	1¼"	315	1¼"	225	1¼"	255	1½"	250	1½"	265	1½"	280	1½"	335	2"	350	2"
C	415	½"	415	½"	415	½"	410	½"	515	½"	460	½"	400	½"	440	½"	550	½"	510	½"
D	415		415		415		410		515		460		475		560		700		820	
E	800	1¼"	790	1¼"	950	1¼"	900	1¼"	1080	1½"	1100	1½"	1110	1½"	1080	1½"	1100	2"	1120	2"
F	900	½"	900		1100		1050		1200		1220		1200		1180		1200		1180	
G	900	1½"	950	½"	1150	½"	1100	½"	1250	½"	1270	½"	1280	½"	1280	½"	1250	½"	1280	½"
H	1000	¾"	1050	¾"	1300	1"	1200	1"	1350	1"	1370	1"	1380	1"	1380	1"	1350	1"	1480	1"
I	1435	1½"	1450	1½"	1700	1½"	1680	1½"	1730	1½"	1720	1½"	1830	1½"	1770	1½"	1810	2"	1750	2"
J	1435	½"	1450	½"	1700	½"	1680	½"	1730	½"	1720	½"	1830	½"	1770	½"	1810	½"	1750	½"
K	1600	1"	1640	1"	1890	1"	1910	1"	1970	1"	1970	1"	1290	1"	2090	1"	2140	1"	2110	1"