

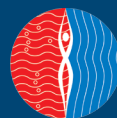
Standard Pufferspeicher

PF – PFS mit und ohne Wärmetauscher

Kältepufferspeicher

KSP

unitec





Aktiver Umweltschutz wird erreicht durch hochwertige und effiziente Lösungen

Alle unsere Produkte können auch individuell nach Ihren Anforderungen und Bedürfnissen gefertigt werden.

Pufferspeicher sind zentrale Komponenten moderner Heizungsanlagen. Sie verbinden Wärmelieferanten wie wasserführende Kamine oder Gasbrennwertthermen und Wärmeverbraucher, z. B. Frischwasserstationen und Heizkreise. Dank des Spei-

chervolumens kann besonders bei Festbrennstoffkesseln und Solarthermieanlagen die Zeitspanne zwischen Wärmeerzeugung und Wärmebedarf überbrückt werden. Die Pufferspeicher der unitec Energietechnik vereinen optimales Strömungsverhalten,

Volumenausnutzung und Platzverhältnisse vor Ort. Mit der PFS-Reihe kann außerdem die Systemtrennung bei Einsatz von Solarthermieanlagen umgesetzt werden. Darüber hinaus erreichen die Pufferspeicher mit der jeweiligen Isolation hervorragende Warmhalteverlustwerte.



PF



PFS

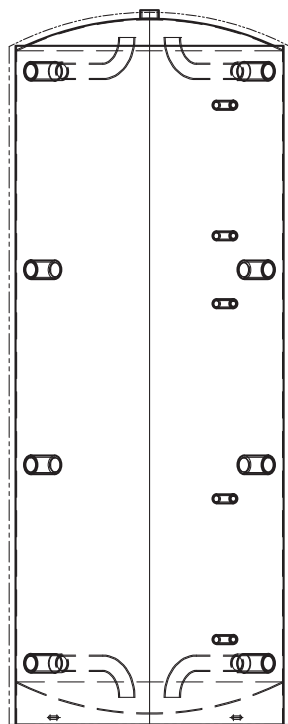
Type	Ø mm		Höhe mm		Kippmaß mm	PF			PFS			Isolation	
						Inhalt Liter	Gew. kg	WHV W/h	Inhalt Liter	Gew. kg	WHV W/h		WT m ²
300	650 ⁽¹⁾		1615 ⁽¹⁾		1750 ⁽¹⁾	274	55	51,4	-	-	-	75 mm fix geschäumt	
500	800 ⁽¹⁾		1700 ⁽¹⁾		1890 ⁽¹⁾	476	76	70,6	-	-	-		
600	700 ⁽²⁾	960 ⁽¹⁾	1640 ⁽²⁾	1770 ⁽¹⁾	1750 ⁽²⁾	585,0	127	90,0	600,0	127	94,2	1,8	130 mm HeatBlocker-Isolation
750	750 ⁽²⁾	1010 ⁽¹⁾	1890 ⁽²⁾	2020 ⁽¹⁾	1938 ⁽²⁾	755,0	155	104,0	755,0	187	99,5	2,4 ⁽³⁾	
1000	790 ⁽²⁾	1050 ⁽¹⁾	2090 ⁽²⁾	2220 ⁽¹⁾	2138 ⁽²⁾	932,0	177	108,7	932,0	218	108,9	3,0 ⁽³⁾	
1250	950 ⁽²⁾	1210 ⁽¹⁾	1980 ⁽²⁾	2110 ⁽¹⁾	2062 ⁽²⁾	1259,0	196	125,0	-	-	-	-	160 mm HeatBlocker-Isolation
1250	950 ⁽²⁾	1210 ⁽¹⁾	1980 ⁽²⁾	2110 ⁽¹⁾	2047 ⁽²⁾	-	-	-	1259,0	226	126,5	3,8	
1500	1000 ⁽²⁾	1320 ⁽¹⁾	2020 ⁽²⁾	2170 ⁽¹⁾	2111 ⁽²⁾	1422,0	207	114,8	1422,0	272	114,8	4,0	
1750	1100 ⁽²⁾	1420 ⁽¹⁾	2050 ⁽²⁾	2230 ⁽¹⁾	2166 ⁽²⁾	1738,0	246	114,0	1738,0	279	118,0	4,2	160 mm HeatBlocker-Isolation
2000	1100 ⁽²⁾	1420 ⁽¹⁾	2250 ⁽²⁾	2400 ⁽¹⁾	2348 ⁽²⁾	1926,0	253	120,0	1926,0	351	124,1	4,8	
2500	1250 ⁽²⁾	1570 ⁽¹⁾	2250 ⁽²⁾	2430 ⁽¹⁾	2391 ⁽²⁾	2473,0	296	135,7	2473,0	395	139,7	5,4	

(1) Maße inkl. Isolation (2) Maße ohne Isolation (3) niedrig gewendelt (4) Warmhalteverlust in Watt/h

Auch in unseren Breiten werden immer öfter Klima- und Kühlanlagen benötigt. Um die Nutzung solcher Anlagen energetisch zu optimieren, kommen häufig Kältespeicher zum Einsatz.

Aufgrund der Kondensationsgefahr an der Behälteroberfläche ist eine spezielle Oberflächenbehandlung und Dämmung notwendig. Der Speicher wird speziell grundiert, da sich die übliche

Rostschutzfarbe ablösen würde. Wir halten verschiedene Größen permanent auf Lager und fertigen natürlich auch in kürzester Zeit eine speziell auf Sie zugeschnittene, individuelle Lösung.



Kältepufferspeicher ohne Wärmetauscher mit Armaflex-Isolation

KÄLTEPUFFERSPEICHER

Type	Inhalt Liter	Ø mm	Höhe mm	Kippmaß mm	Gew. kg	Isolation
PF 300	274	650	1615	1750	55	75 mm fix geschäumt
PF 500	476	800	1700	1890	76	
KSP 750	755,0	788	1910	1938	84	19 mm Armaflex
KSP 1000	932,0	828	2110	2138	155	
KSP 1250	1259,0	988	2000	2062	198	
KSP 1500	1422,0	1038	2040	2111	207	
KSP 1750*	1738,0	1138	2070	2166	242	
KSP 2000	1926,0	1138	2270	2348	258	
KSP 2500*	2473,0	1288	2270	2391	304	

Isolation: 19 mm Armaflex Kälteisolation, ab Werk vollflächig und dampfdiffusionsdicht am Speicher verklebt. In dieser Konfiguration bis Medientemperaturen von 6 °C einsetzbar.
Für tiefere Temperaturen auf Anfrage. Ohne Aluminiummantel (optional erhältlich).
100 mm Polyesterfaservliesisolation mit Polystyrolmantel optional für alle Modelle erhältlich.
* Lieferzeit ca. 2 Wochen

Innovative Speichertechnik trägt aktiv zu Ihrem Wohlbefinden bei

Speicherdämmung

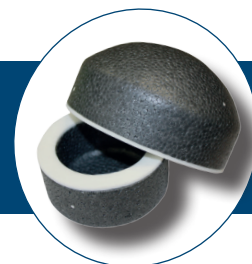
Armaflex® - die vielseitige, flexible Dämmung



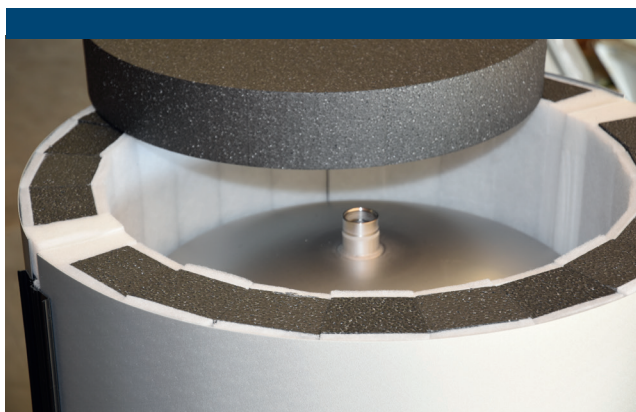
- Materialcharakteristik:
 - Hochflexibles, geschlossenzelliges Dämmmaterial aus Elastomerschaum auf Basis synthetischen Kautschuks
 - Hoher Wasserdampfdiffusionswiderstand und niedrige Wärmeleitfähigkeit
 - Zuverlässige Tauwasserverhinderung
 - Erhöhte Systemsicherheit durch vollflächige Verklebung
- Brandklasse:
B1 - s3,d0
- Wärmeleitfähigkeit:
 $\leq 0,035 \text{ W/mK}$



Nochmals spürbar besserer Dämmwert:
Alle unsere Norm-Kombispeicher sind mit einem **Stutzenisolierungsset** ausgestattet!



HeatBlocker – kombinierte Isoliermaterialien für optimierte Wärmedämmung



- Materialcharakteristik:
Sandwichaufbau mit expandiertem Polystyrol (EPS) und Polyesterfaservlies
EPS ist hocheffizient, ungiftig und frei von FCKW, H-FCKW sowie Formaldehyd
- Mantel:
Polystyrol
- Brandklasse:
Verbund Mantel/EPS/Vlies: B2
- Wärmeleitfähigkeit:
EPS $0,0316 \text{ W/mK}$
Vlies $0,0351 \text{ W/mK}$



unitec 

unitec Energietechnik GmbH
Lindauer Straße 27-29
A-6911 Lochau
Tel.: +43 (0) 5574/83 630
Fax: +43 (0) 5574/83 630-99
www.unitec-gmbh.at
office@unitec-gmbh.at

